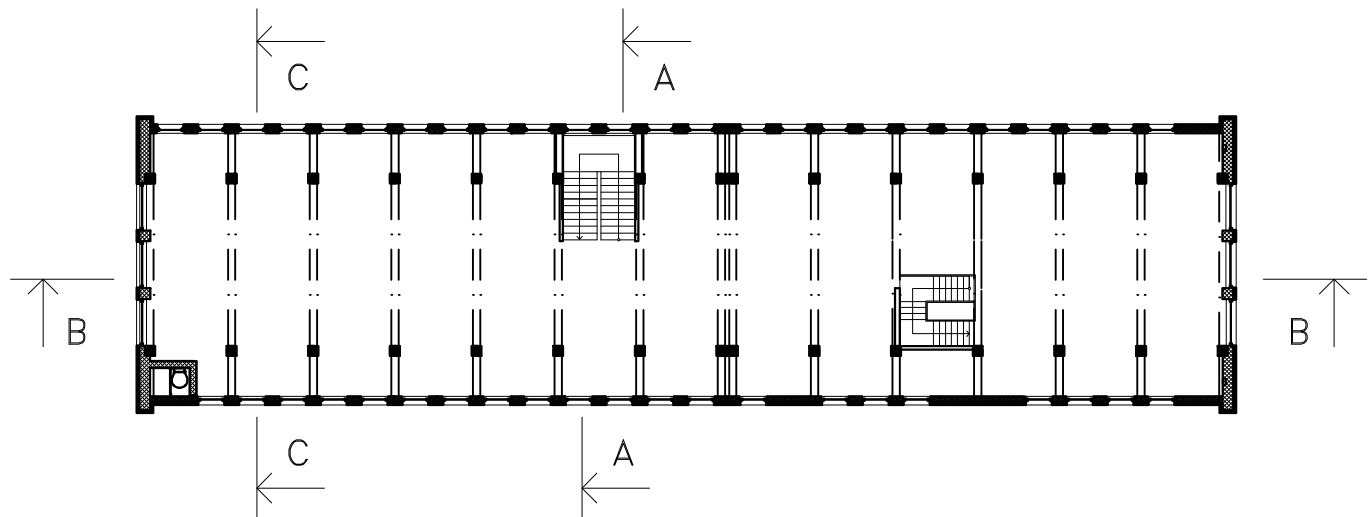


LEGENDA:

	Nové železobetonové konstrukce
	Stávající železobetonová konstrukce

Položka	Celková délka	hmotnost/MJ	Celková hmotnost
UPE120	39,94m	12,40kg	495,26kg
UPE140	93,6m	14,80kg	1385,28kg
U150 (atyp)	7,2m	12,17kg	87,62kg
Položka	Rozměry	kusů	Celková hmotnost
P1	40x130x4mm	18ks	2,94kg
Položka	Celková plocha	hmotnost/MJ	Celková hmotnost
TR40/160/1,0	60,48m2	10,28kg	621,74kg

CELKEM	2592,94kg
--------	-----------

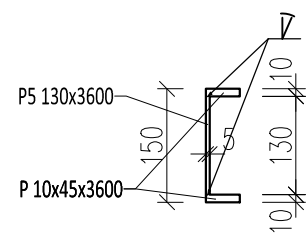


REVIZE Č.	DATUM	ZMĚNA	PO PŘÍPOMÍNKOVÉM ŘÍZENÍ
-----------	-------	-------	-------------------------

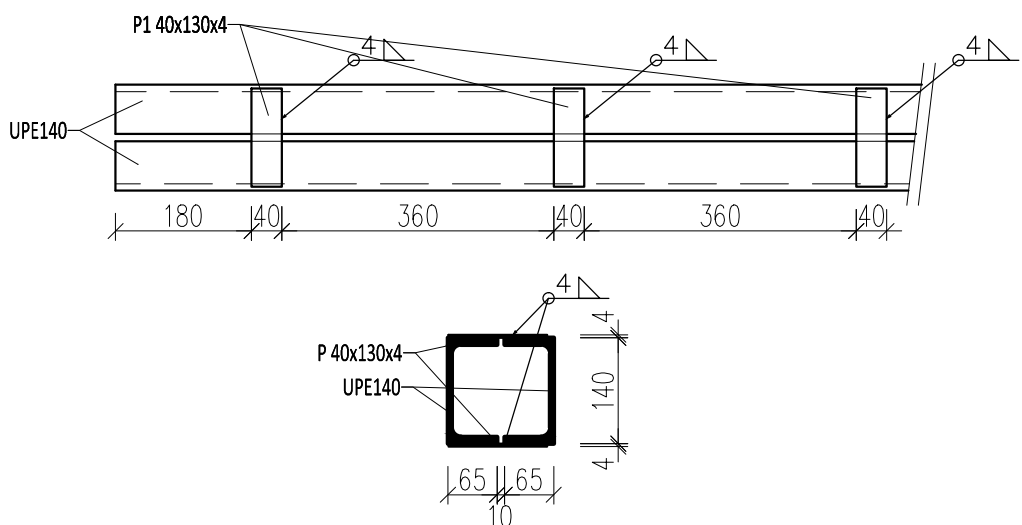
MORAVIA CONSULT Olomouc a.s.
LEGIONÁŘSKÁ 1085/8, 779 00 Olomouc
tel.: +420 585 570 444
ID schránky: kje9md
e-mail: moravia@moravia.cz
http://www.moravia.cz

OBJEDNATEL Správa železniční dopravní cesty, státní organizace
v zastoupení: SŽDC, s.o., Stavební správa východ, Nerudova 1, 772 58 Olomouc

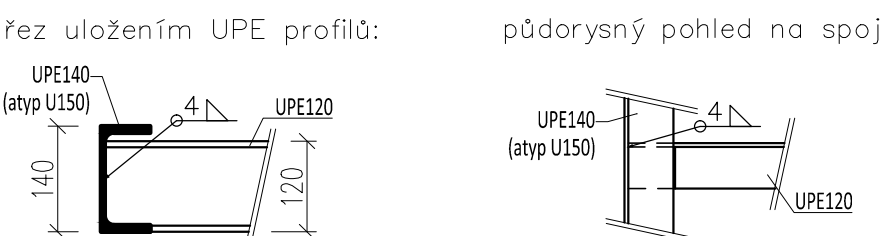
atyp U150:
M 1:10



SVAŘENEC 1 (2xUPE140):
M 1:10

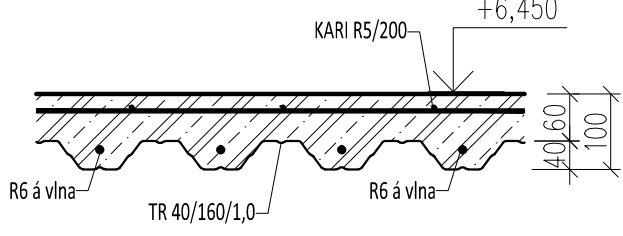


OCELOVÉ VÝMĚNY:
M 1:10

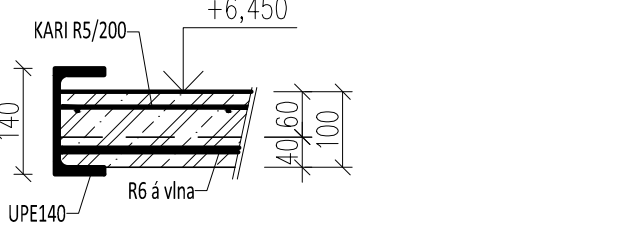


DOBETONÁVKY:
M 1:10

Rez deskou:



Rez uloženímTR plechu:



UTSK ±0,000=209,39 m n.m. Bpv

PROJEKTOVÁ, INŽENÝRSKÁ A KONZULTAČNÍ ORGANIZACE
CERVENÝ SO 0001
VPO DECO PRAMA a.s., PODJEŘSKÁ 1014/20, 160 00 PRAMA 6
www.oppraha.cz

PROJEKTANT	VYPRACOVAL	KONTROLA	HIP
Ing. Radek Stanislav, Ph.D.	Ing. Karel Rozemal	Ing. Radek Stanislav, Ph.D.	Ing. arch. J. Blahoslav

REKONSTRUKCE AREÁLU HZS OSTRAVA
SO 01 - Hlavní objekt
D.1.2. Stavebně konstrukční část

NOVÝ STAV - 3.NP

DOKUMENTACE LZE UŽÍTAT POUZE KE SPOLEČNÉMU POUŽITÍ V OBLASTI, KTERÉ JE JÍM PŘEDANÁ NEBO JINOU ÚČELNOSTÍ. DOKUMENTACE LZE UŽÍTAT POUZE KE SPOLEČNÉMU POUŽITÍ V OBLASTI, KTERÉ JE JÍM PŘEDANÁ NEBO JINOU ÚČELNOSTÍ. DOKUMENTACE LZE UŽÍTAT POUZE KE SPOLEČNÉMU POUŽITÍ V OBLASTI, KTERÉ JE JÍM PŘEDANÁ NEBO JINOU ÚČELNOSTÍ.

ČÍSLO ZAKÁZKY: 2-D474-00/40
DOKUMENTACE: DSP-DPS
MĚŘÍTKO: 1:50/1:10
DATUM: GNOR 2018
POČET FORMÁTŮ: 12 x A4
Kód: E 12 Kód: Kód